

MATTEOBRIONI

terra per l'architettura

La terra cruda vive
con l'uomo da sempre:
un materiale atemporale
anallergico e versatile.

Earth has always been
in contact with man:
a timeless, hypoallergenic
and versatile material.

La terra cruda è uno dei materiali da costruzione più antichi. Ripercorrere la sua avventura nell'architettura significa ripercorrere la storia dell'umanità. Si tratta di terra, ovvero di un composto di argille e inerti naturali, lasciata semplicemente essiccare all'aria, senza bisogno di cottura. La terra del luogo, impastata con acqua, ha dato forma a interi insediamenti - costruiti in pisé, in adobe, con strutture in terra e legno, in blocchi di terra compressi - naturalmente sani e integrati con il contesto circostante.

Earth is one of the most ancient of building materials. The history of earthen architecture corresponds with the history of humanity. Earth as a building material is a compound of clay and natural aggregates, simply left to air-dry, with no firing necessary. Local earth, mixed with water, has given shape to entire settlements - built in pisé, in adobe, with structures in earth and wood, in blocks of compressed earth - naturally healthy and integrated with the surrounding context.



Un materiale
tradizionale
verso un uso
contemporaneo
A traditional material
for contemporary use

Per Matteo Brioni la terra
è l'esperienza di quattro
generazioni, che nasce
in una fornace tra i campi
di Gonzaga.

For Matteo Brioni earth has been
an experience of four generations,
which began in a furnace
amidst the fields of Gonzaga.



La terra cruda di Matteo Brioni è
selezionata e mescolata grazie a un
processo che richiede esperienza in
ambito edilizio e un occhio attento
all'unicità di ciascun territorio.
Il risultato sono prodotti sani, puri
e naturali, piacevoli al tatto, in grado
di adattarsi sinuosamente a qualsiasi
forma, migliorando in maniera
sostanziale il microclima interno:
superfici contemporanee realizzate
con tecniche tradizionali.

Matteo Brioni's earth is selected and
mixed by a process that requires
experience in building and an eye for the
uniqueness of each territory. Resulting
in healthy products, pure and natural,
pleasant to the touch, able to sinuously
adapt to any shape, improving the indoor
microclimate substantially:
contemporary surfaces made with
traditional techniques.



TerraVista

sale grigio

panna

pepe nero

cannella

senape

zenzero

caffè

vinaccia

cacao

melograno

TerraVista è un intonachino di finitura per superfici verticali interne. È un premiscelato secco, senza scadenza, pronto per essere impastato con acqua e con la possibilità di aggiunta di additivi o aggregati. TerraVista, grazie alla sua presa di natura meccanica, può essere applicato su qualsiasi tipo d'intonaco e/o pannello, nelle nuove costruzioni come nelle ristrutturazioni. I colori sono il risultato della miscelazione di differenti argille ed inerti, provenienti da diversi territori senza l'aggiunta di nessun pigmento: esprimono la qualità del luogo di provenienza e i loro nomi evocano prodotti della natura.

Terravista is an interior finishing plaster. It is a dry ready-mix, lasts forever, ready to be mixed with water as well as other additives and aggregates. TerraVista, due to its adhesive mechanical character, can be applied to any type of plaster and/or panel in new constructions or renovations. The colours are the result of mixing different clays, originating from different territories. Free from any type of pigment, natural or synthetic, express the quality of their land of origin and their name evokes the invitation of natural products.



MultiTerra è un intonaco monostrato di finitura che, grazie alla sua granulometria, è particolarmente adatto per creare effetti materici e grezzi. Se applicato a spessore, permette di ottenere interessanti superfici craquelè. È un premiscelato secco, senza scadenza, pronto per essere impastato con acqua e con la possibilità di aggiungere additivi o aggregati. MultiTerra, grazie alla sua presa di natura meccanica, può essere applicato su qualsiasi tipo di supporto dalla superficie ruvida. I colori sono il risultato della miscelazione di differenti argille ed inerti, provenienti da diversi territori senza l'aggiunta di nessun pigmento. MultiTerra si presta ad essere personalizzato con gli Aggregati Luce, Tempo e Materia.

MultiTerra is a monolayered finishing plaster that is particularly suitable for the creation of rough effects, due to its granulometry. Applied as a thick coat it can create interesting crackled surfaces. It is a dry ready-mix, lasts forever, ready to be mixed with water as well as other additives and aggregates. MultiTerra, due to its adhesive mechanical character, can be applied directly on any support with a rough surface. The colours are the result of mixing different clays, originating from different territories. Free from any type of pigment, natural or synthetic. MultiTerra may be customized by adding the various Aggregates: Light, Time and Matter.



MultiTerra





TerraSilk è una pittura naturale a base d'argilla e silicati indicata per la decorazione e protezione di superfici verticali e soffitti in ambienti interni. TerraSilk va applicato a pennello o rullo. Possiede un'ottima presa di colore, morbidezza al tatto, e luminosità delle tinte. Può, eventualmente, essere personalizzata con i pigmenti Madre Tinta o con altri coloranti universali.

TerraSilk is a natural painting, clay and silicate based, suitable for decoration and protection of indoors vertical surfaces and ceilings. TerraSilk is applied by brush or roller. It possesses excellent grip color, softness and brightness of the tones and it can be customized with MadreTinta pigments or other universal colorants.

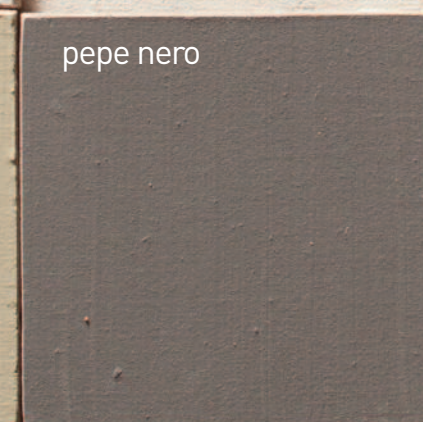
TerraSilk



panna



cannella



pepe nero



latte



zenzero



caffè



senape



melograno



cacao



vinaccia

Forma d'Argilla



Forma d'Argilla è uno stucco naturale a base d'argilla, in pasta, indicato per la decorazione di superfici verticali e soffitti in ambienti interni. Il legante usato nello stucco Forma d'Argilla è un'emulsione di olii e cere naturali di origine vegetale. Lo stucco non contiene biossido di titanio, solventi, conservanti e biocidi. Forma d'Argilla va applicato a spatola e conferisce alle pareti un aspetto morbido e vellutato; Forma d'Argilla può essere personalizzato con i pigmenti MadreTinta o arricchito con i trattamenti speciali TerraBella e gli Aggregati Luce, Tempo, Materia.

Forma d'Argilla is a natural clay-based plaster paste, suitable for the decoration of vertical surfaces and ceilings in indoor environments. The binder used in Forma d'Argilla stucco is a mixture of natural oils and waxes of plant origin. It does not contain titanium dioxide, solvents, preservatives or biocides. Apply Forma d'Argilla with a trowel. Forma d'Argilla gives to the walls a soft and velvety look; it can be customized with MadreTinta powder pigments or enriched with TerraBella special treatments and Aggregates: Light, Time and Matter.

TerraPlus

melograno

fumo

sabbia

avorio

wengè

neve

pece

mou

senape

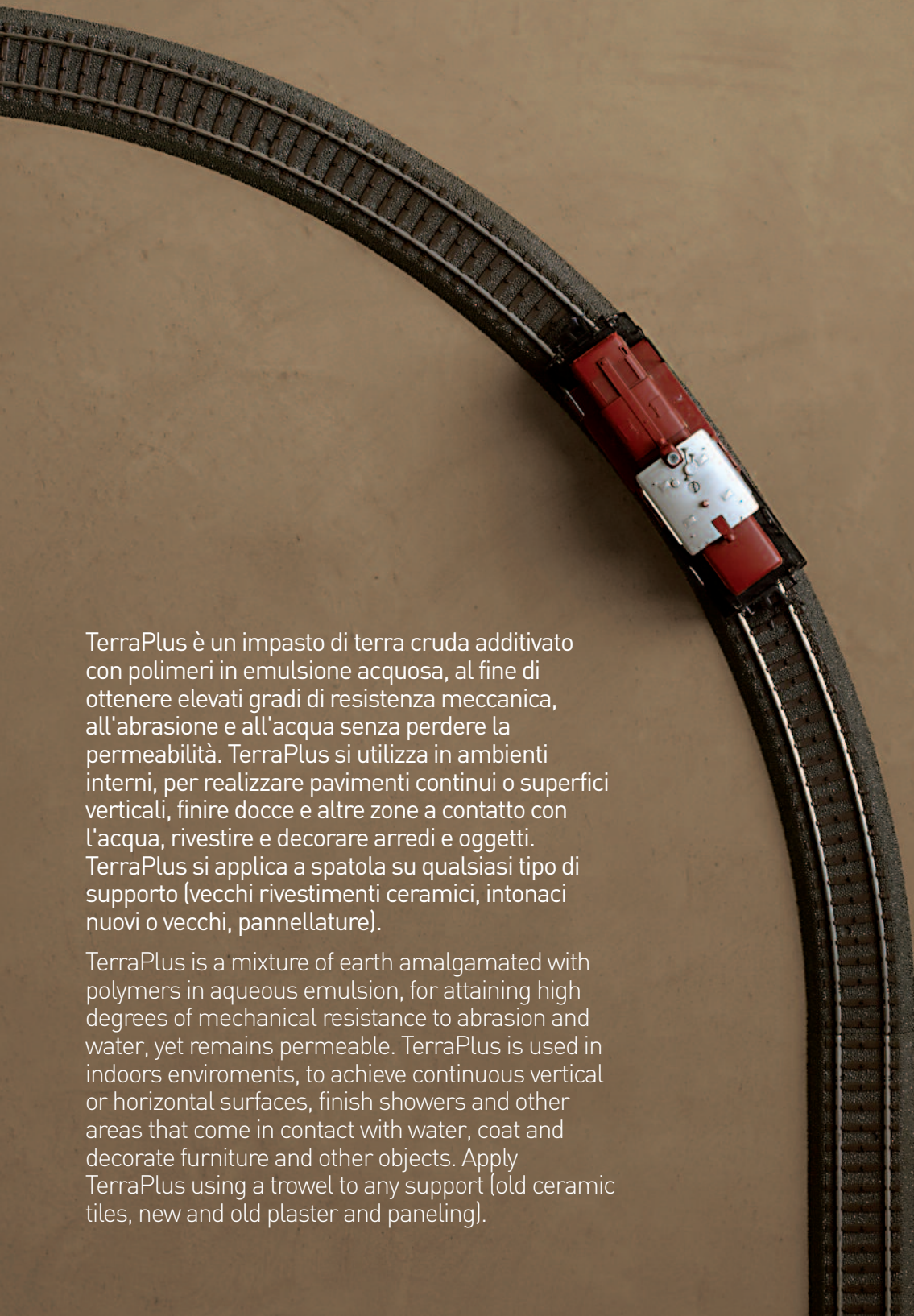
vinaccia

ardesia

polvere

fango

mattone



TerraPlus è un impasto di terra cruda additivato con polimeri in emulsione acquosa, al fine di ottenere elevati gradi di resistenza meccanica, all'abrasione e all'acqua senza perdere la permeabilità. TerraPlus si utilizza in ambienti interni, per realizzare pavimenti continui o superfici verticali, finire docce e altre zone a contatto con l'acqua, rivestire e decorare arredi e oggetti. TerraPlus si applica a spatola su qualsiasi tipo di supporto (vecchi rivestimenti ceramici, intonaci nuovi o vecchi, pannellature).

TerraPlus is a mixture of earth amalgamated with polymers in aqueous emulsion, for attaining high degrees of mechanical resistance to abrasion and water, yet remains permeable. TerraPlus is used in indoors environments, to achieve continuous vertical or horizontal surfaces, finish showers and other areas that come in contact with water, coat and decorate furniture and other objects. Apply TerraPlus using a trowel to any support (old ceramic tiles, new and old plaster and paneling).

TerraVista melograno
con paglia di grano
with wheat straw

Aggregati

Aggregates

Gli aggregati offrono ulteriori dimensioni tattili e percettive alle superfici, aggiungendoli ai nostri prodotti in terra. La iuta, il frumento, la canapa, il riso, ne aumentano la matericità. La mica, l'ematite la madreperla donano alla terra luce e riflessi splendenti. L'onice, la sodalite e il quarzo conferiscono alla terra un aspetto vissuto, usurato, simulando il passaggio del tempo con il suo carico di esistenza, di memorie, di calore.

Aggregates may be added to our Earth products, producing various visible and tactile dimensions to the surfaces. Jute, wheat, hemp and rice fibers increase the materiality. Mica, hematite and mother of pearl grant the earth a splendid array of light and reflections. Onyx, sodalite and quartz give the earth an aged and worn appearance, simulating the passage of time charged with its long history, memories and warmth.

TerraVista pepenero
con cocchiopesto rosso
with red cocchiopesto

Luce



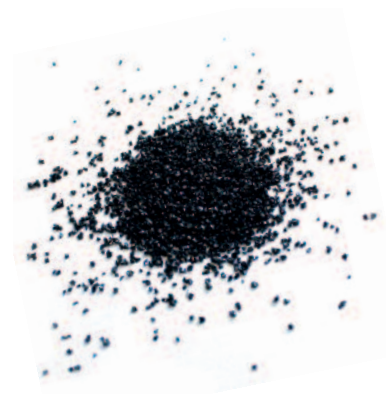
Mica



Vermiculite



Madreperla



Antracite

Tempo



Paglia di riso



Paglia di Grano



Juta



Sisal



Canapa



Lino

Materia



Cocciopesto Rosso



Cocciopesto Giallo



Granos



Onice Bianco



Onice Rosa

TerraPlus Pece
grana fine, frattazzato
fine-grained, smooth trowel finish

TerraVista
colore personalizzato, lamato
custom color, steel trowel finish

Tecniche di lavorazione

Processing Techniques

TerraVista Pepe Nero
frattazzato
trowel finish

Matteo Brioni si avvale di un team di esperti capace di realizzare qualsiasi manufatto: posatori formati ad hoc e certificati Matteo Brioni che garantiscono la miglior resa del prodotto e consentono la sperimentazione di soluzioni ardite. Nelle realizzazioni più comuni è possibile cimentarsi anche in prima persona: i prodotti naturali in terra cruda sono infatti pronti all'uso, anallergici e facili da usare attraverso semplici suggerimenti contenuti in scheda tecnica e video tutorial.

Matteo Brioni employs a team of experts capable of realizing any artifact; trained installers, certified by Matteo Brioni ensure the best performance of the product and allow for experimentation of bold solutions. For the most common realizations, you can also try it first hand: the natural earth products are in fact ready to use, non-allergenic and easy to apply following the simple suggestions contained in the data sheet and video tutorials.

MultiTerra Sale Grigio
inciso
stipple finish

TerraVista Pepe Nero
spatolato materico
textured spatula finish



MultiTerra Zenzero
spatolato
spatula finish

TerraVista Cannella
spatolato
spatula finish

Tecniche di lavorazione

Processing Techniques

MultiTerra Melograno
spatolato materico
textured spatula finish

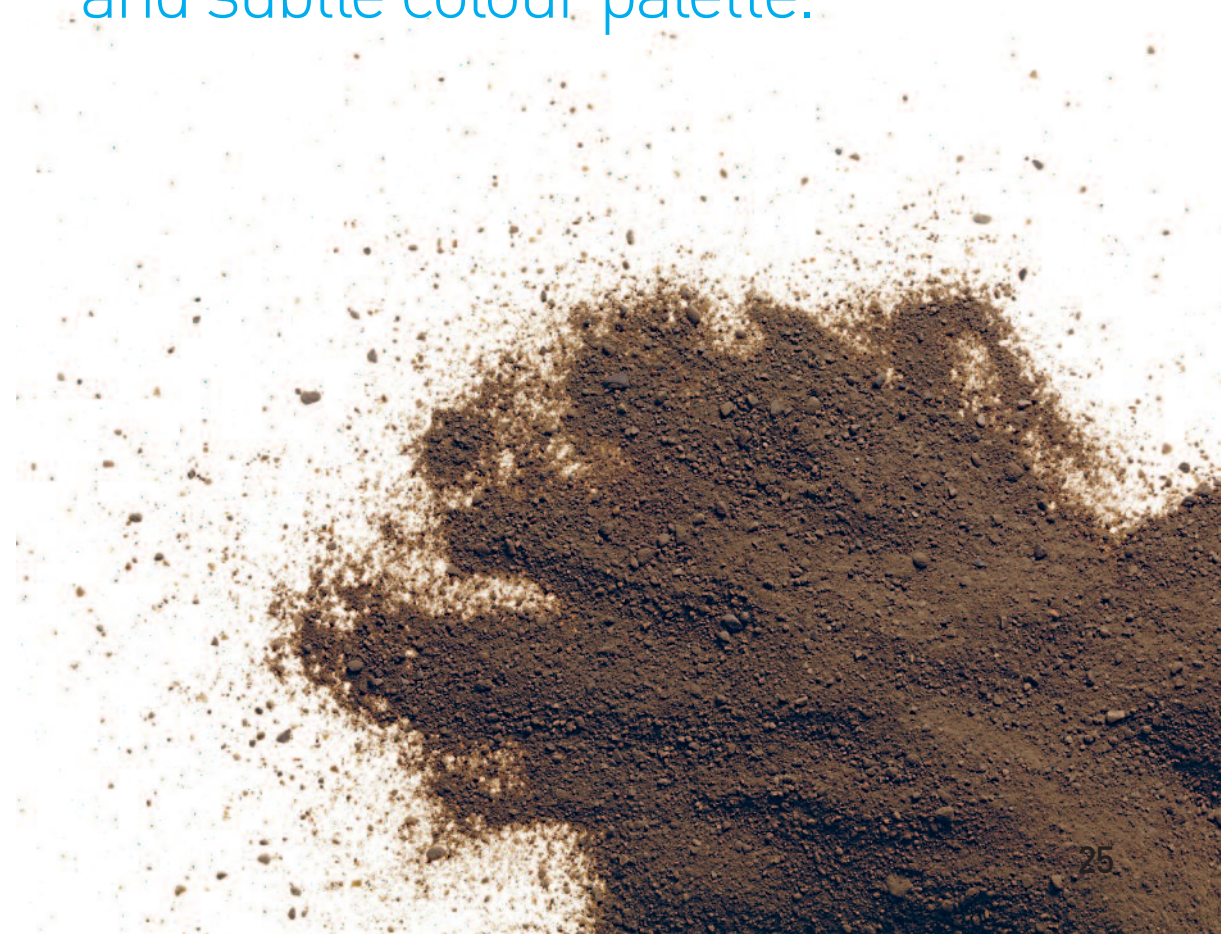
TerraPlus Vinaccia
grana media, spatolato
medium grained, spatula finish

As in the past, simply add water to make bricks, compounds for slabs, fills, plasters and finishes, creating spaces and surfaces of ageless textures and beauty. Matteo Brioni's products are 100% recyclable. Each component can be recovered and reused. The Earth mixtures may also be used with additives, such as mineral or synthetic binders in order to obtain continuous horizontal and vertical coatings with different degrees of mechanical resistance to abrasions and water.

Come una volta, basta aggiungere acqua per realizzare mattoni, massetti e riempimenti, intonaci e finiture, dando forma a spazi e superfici dalla matericità e bellezza senza tempo. I prodotti Matteo Brioni sono riciclabili al 100%. Ogni componente può essere recuperato e rilavorato. Gli impasti in terra cruda possono inoltre essere additivati con leganti minerali o sintetici al fine di ottenere rivestimenti continui orizzontali e verticali dal diverso grado di resistenza meccanica, all'abrasione e all'acqua.

Con i prodotti Matteo Brioni si può creare un total look in qualsiasi ambiente grazie a una tavolozza colori contemporanea e discreta.

With Matteo Brioni's products you can create a total look in any ambient with a contemporary and subtle colour palette.



TerraVista pepe nero



TerraVista panna



TerraPlus neve

sharing

TerraVista zenzero



TerraPlus neve

TerraVista cacao



TerraPlus sabbia



TerraSilk panna



TerraVista caffè

working

TerraPlus mou





TerraVista cannella

TerraVista melograno



TerraVista senape



playing

TerraPlus mattone

TerraPlus fango

TerraVista panna

living



TerraPlus ardesia



TerraPlus avorio

Forma d'Argilla panna



TerraVista panna

TerraPlus neve

TerraPlus avorio

enjoying

TerraPlus avorio

TerraSilk panna

relaxing



TerraVista vinaccia



TerraPlus pece

TerraPlus polvere



materico

tactual



Casa Luis Barragan



La terra si adegua agli altri materiali e facilita sia il gioco del camaleonte sia l'efficacia dei contrasti. Legno, vetro, metallo, fibra di cocco, sughero, tessuti.

The earth adapts to different materials and can easily blend in like a chameleon or create complete contrasts. Wood, glass, metal, coconut fibers, cork, fabric.

metropolitano

metropolitan

Forma d'Argilla
panna

TerraVista
pepe nero

La terra ha il potere di combinazione;
una dote che permette di essere sia
protagonista che visitatore discreto.
Matteo Brioni's earth has the ability to
combine; a skill that can generate either
a protagonist or a discreet visitor.



Showroom Fornace Brioni



la casa di Tano



TerraVista
cannella

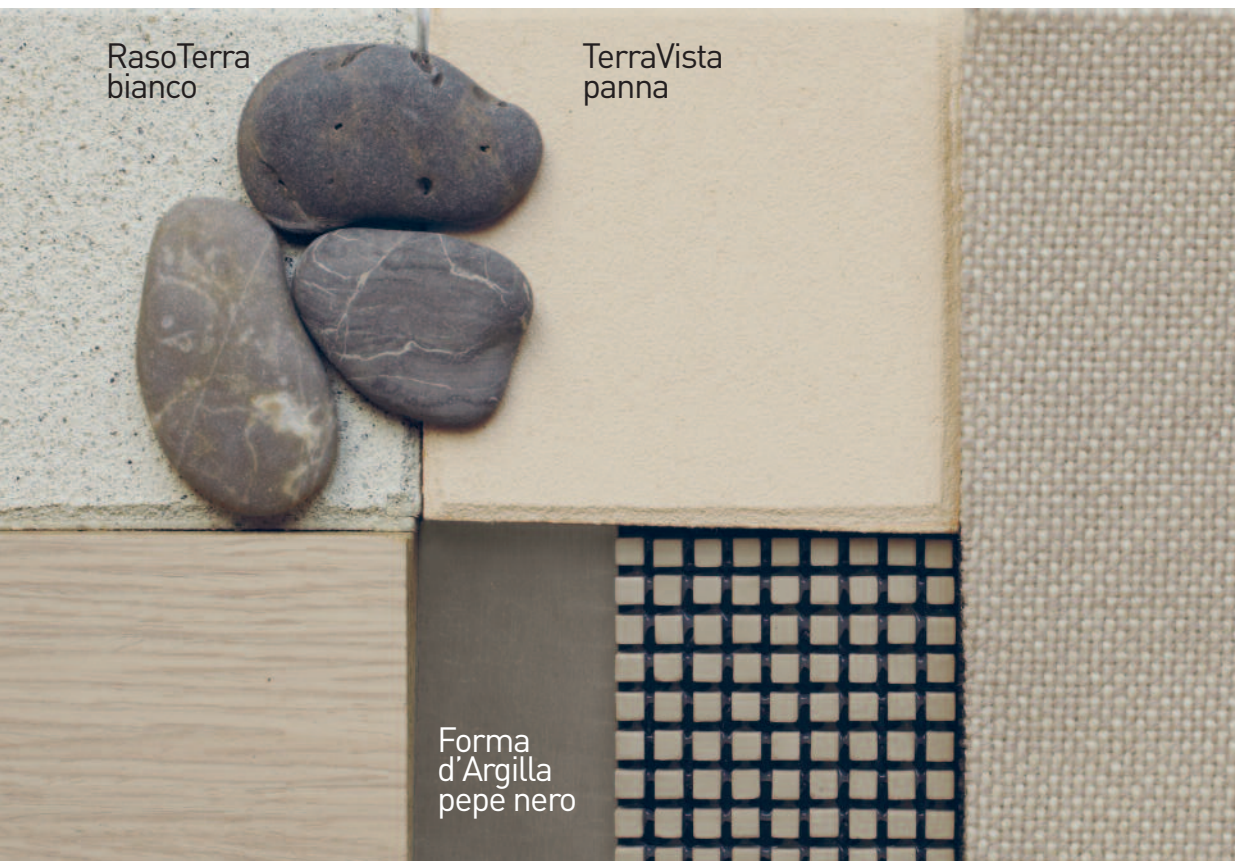
TerraVista
melograno

Accostare il vecchio e il nuovo, il simile e l'opposto, il verticale e l'orizzontale; colore e materia sono protagonisti.

When mixing the old and the new, the similar and the opposite, the vertical and the horizontal; colour and matter become protagonists.

naturale

natural



La terra si adatta in qualsiasi tipo
di ambiente: domestico e lavorativo.

Earth adapts to any ambient:
residential and commercial.



casa Manerba

I prodotti di Matteo Brioni sono
adatti anche per finiture di arredi.

Matteo Brioni's products adapt
perfectly, even as coatings for
furniture.

minimal
minimal



wall system collection HENRYTIMI, design James Irvine Marialaura Rossiello



realizzazioni
project



Showroom Boranga, Pordenone





Showroom Fabio Gatto, Treviso





Residenza privata, Brunico





Vinaria, Venezia







Villa privata, Bolzano





Matteo Brioni srl

Via Ronchi 77

46023 Gonzaga - Mantova - Italia

T + 39 0376 528862

info@matteobrioni.com

www.matteobrioni.com

greetings to:

Cappellini	Boranga 1919
Danese	Gruppo Fabio Gatto
Discipline	Isabella Breda
Flos	Moling Srl
HENRYTIMI	MORQ architecture
Magis	Pedevilla Architekten
Muji - Thonet	Vinaria Ristorante & Pizzeria
Vitra	
Xam	

I riferimenti colore di questo catalogo non sono vincolati.

Matteo Brioni si riserva il diritto di apportare modifiche tecniche e di introdurre miglioramenti che potrebbero cambiare l'estetica dei prodotti presentati in catalogo.

[The printed colours hues are not binding.](#)

[Matteo Brioni reserves the right to alter technical specifications and introduce improvements that may change the aesthetics of the products presented in this catalogue.](#)

art direction Studio Irvine

graphic concept Marco Strina

general coordination Giulia Cattaruzza

photo credit [www.nobruimages.com](#), [www.parterre3.com](#), Fabrizio Cicconi e Francesca Davoli, Giulia Mazza, Emiliano Roia,

India Flint

traslations Tamara Solski

Printed in Italy by Arti Grafiche Meroni

04/2015 © Matteo Brioni srl all rights reserved