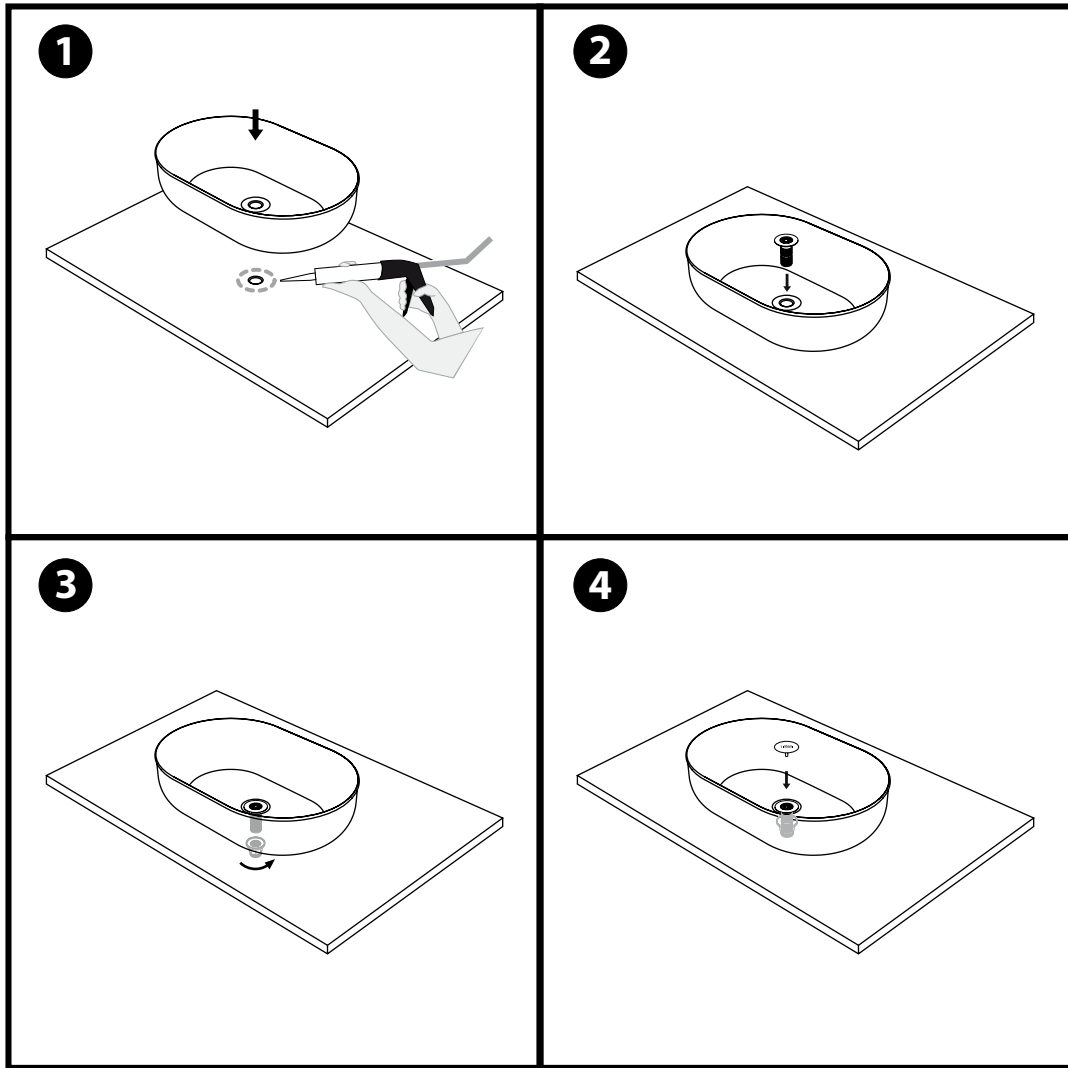


INSTALACIÓN DE LAVABO SUSPENDIDO / HANGED WASHBASIN INSTALLATION



- 1** Para fijar el lavabo ponga silicona alrededor de la perforación de la encimera, seguidamente coloque el lavabo sobre la encimera haciendo coincidir el desagüe del lavabo con la perforación de la encimera. Dejar secar durante 4 - 8 horas.
To fix the washbasin, place silicone around the hole in the worktop, then place the washbasin on the worktop, matching the drain hole and the hole in the worksurface. Let it dry during 4 -8 hours.
- 2** Introduce la válvula por el desagüe.
Place the top part of the drain in the hole.
- 3** Por la parte inferior de la encimera, enrosque la segunda pieza de la válvula haciendo presión sobre la encimera.
Under the worktop, screw the other part of the drain to the original part and put pressure on the worktop to make sure they are properly and highlyly attached.
- 4** Fije la tapa correctamente.
Place the drain cap.