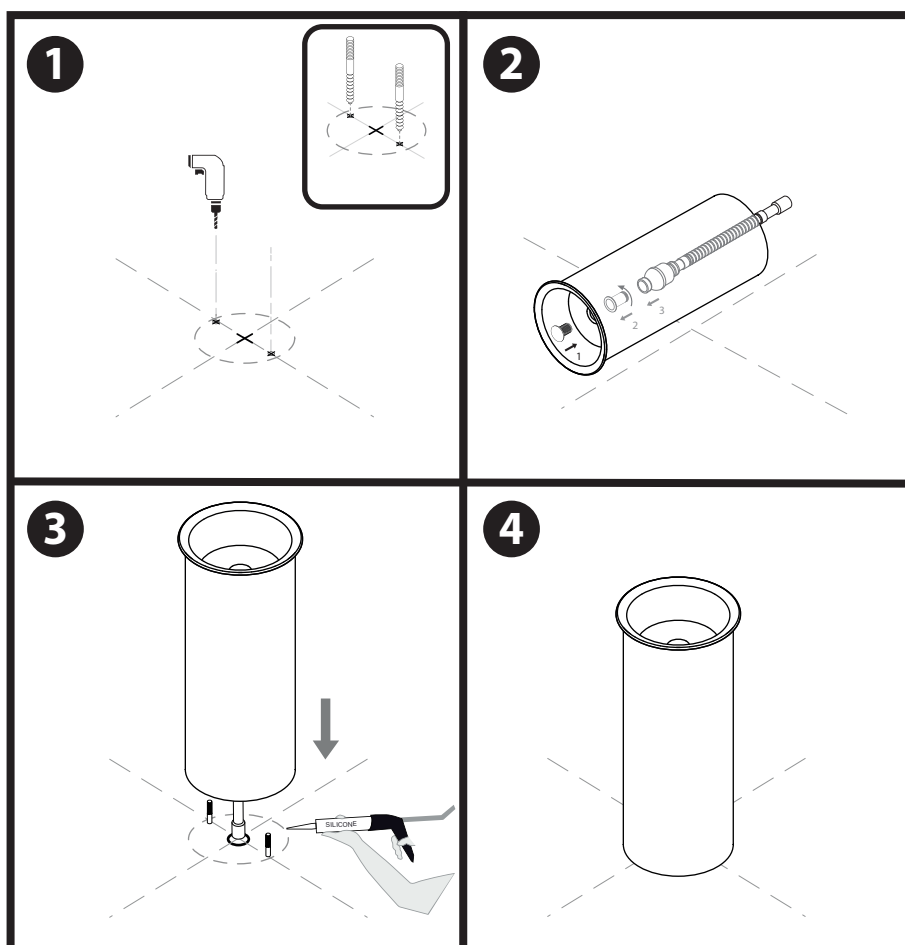
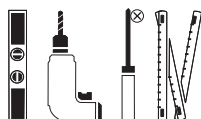


INSTALACIÓN DE LAVABO FREESTANDING / FREESTANDING WASHBASIN INSTALLATION
INSTALACIÓN DEL DESAGÜE A SUELO / GROUND DRAIN INSTALLATION


- 1** Realice dos agujeros en el suelo. Es **MUY IMPORTANTE** que oriente correctamente el sentido del lavabo, para ello asegurese que la orientación será la correcta una vez asiente el lavabo.
*Drill two holes in the ground. It is **VERY IMPORTANT** that you correctly orient the direction of the sink, to do this make sure that the orientation will be correct once the sink is seated.*
- 2** Con el lavabo tumbado sobre una superficie acolchada, coloque la válvula y el sifón. Asegúrese que esta unión queda perfectamente enroscada.
With the sink lying on a padded surface, place the valve and the siphon. Make sure this union is perfectly screwed. Fix the totem pole to the floor with the silicone in the corresponding place.
- 3** Acerque la parte inferior del tótem al agujero de desagüe para realizar la instalación oportuna a la tubería de desagüe con el sifón. Para fijar el tótem con al pavimento, ponga silicona al rededor de la base de la columna y colóquelo haciendo coincidir los agujeros inferiores del tótem con los espárragos anclados al suelo.
Bring the bottom of the totem closer to the drain hole to make timely installation to the drain pipe with the siphon. To fix the totem to the ground, put silicone around the base of the totem and place it in the desired position. Place the totem in the required position by matching the bottom holes of the totem with the studs anchored to the ground.
- 4** Dejar secar durante 4 - 8 horas antes de ser utilizado.
Allow to dry for 4 - 8 hours before use.



PARA CUALQUIER DUDA EN EL MONTAJE CONSULTE CON NUESTRO DEPARTAMENTO TÉCNICO.
 IF YOU HAVE ANY DOUBTS ABOUT THE ASSEMBLY PROCESS, PLEASE DO NOT HESITATE TO
 CONTACT OUR TECHNICAL DEPARTMENT.