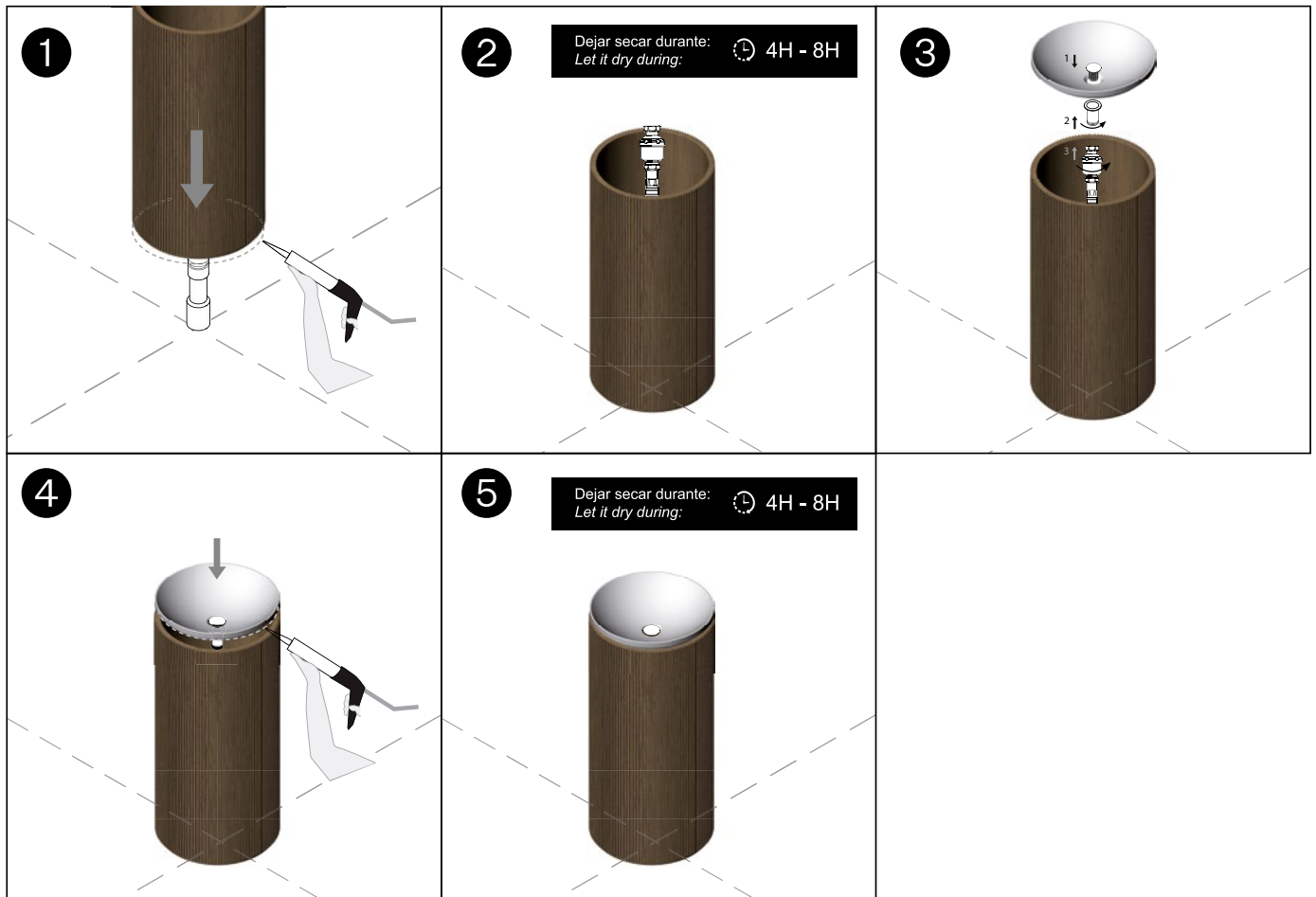


INSTALACIÓN LAVABO FREESTANDING / FREESTANDING WASHBASIN INSTALLATION

INSTALACIÓN DEL DESAGÜE AL SUELO / GROUND DRAIN INSTALLATION



- 1** Acerque la parte inferior del tótem al agujero de desagüe para realizar la instalación oportuna a la tubería de desagüe con el sifón. Para fijar el tótem con al pavimento, ponga silicola al rededor de la base de la columna y coloquelo en la posición deseada.
Bring the bottom of the totem close to the drain hole to install the drain pipe with the siphon. To fix the totem to the floor put silicone around it and place the totem in the required position.
- 2** Dejar secar durante 4 - 8 horas.
Let it dry during 4 - 8 horas.
- 3** Fije la válvula al lavabo correctamente, a continuación deje el sifón perfectamente enroscado y montado al cuello de la válvula, previamente instalada en el lavabo.
Correctly fix the valve to the basin. Then screw the siphon well and mount it to the neck of the previously installed valve.
- 4** Coloque silicona en la base del lavabo y fije el lavabo a la columna.
Place silicone at the base of the basin and fix the basin to the totem.
- 5** Dejar secar durante 4 - 8 horas antes de ser utilizado.
Let it dry during 4 - 8 horas.